

## Fernsteuerbarkeit ist Pflicht!

Ab  
31.03.2015  
Pflicht!

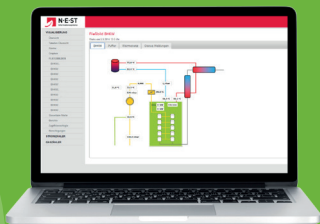
Der Gesetzgeber fordert zum 31.03.2015 die Steuerbarkeit für Anlagen, die sich in der Stromdirektvermarktung befinden (§ 36 EEG 2014). Dies setzt voraus, dass der Stromdirektvermarkter zu jeder Zeit die IST-Leistung einsehen und eine Soll-Leistung vorgeben kann.

## Stromdirektvermarktung leicht gemacht

Die N-E-ST-Box ist das perfekte Instrument für die Stromdirektvermarktung, da sie die Anbindung verschiedener Vermarkter ermöglicht. Der Anlagenbetreiber kann so komfortabel mit dem Vermarkter kommunizieren und bei Bedarf bequem wechseln.

## Das bietet Ihnen die N-E-ST-Box:

- Anbindung unterschiedlicher Vermarkter über eine Steuerungsbox
- Darstellung von BHKW-Daten in einem Portal, welches über jedes internetfähige Endgerät erreichbar ist
- Fahrplanerstellung und Steuerung der Daten über das N-E-ST-Portal
- Berücksichtigung von Gasspeicherfüllständen, Strompreisprognosen und Wärmeabnahme
- Automatisierte Fahrplanerstellung zur flexiblen Fahrweise möglich



[www.stromdirektvermarktung.de](http://www.stromdirektvermarktung.de)



## Behalten Sie den Überblick.

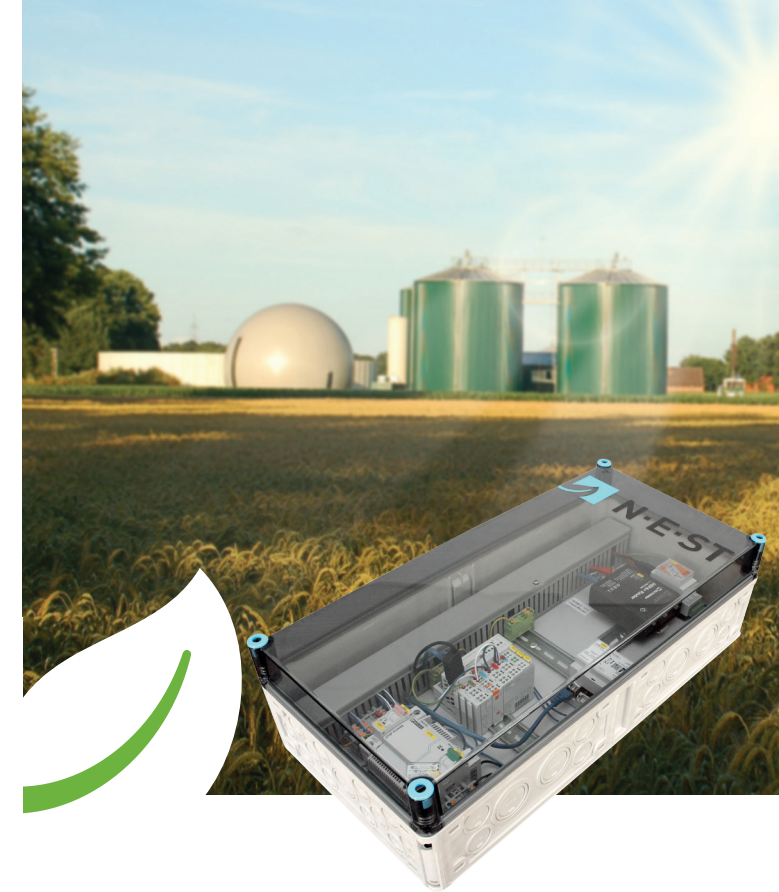
Unser Team verfügt über jahrelange Erfahrung im Bereich regenerative Energien. Wir bieten Ihnen effiziente und nachhaltige Lösungen zur Steuerung und Visualisierung Ihrer Energieanlage vor Ort.

Sprechen Sie uns an. Ihre Fragen beantworten wir gerne.

JETZT informieren:



**N-E-ST**  
Neue Energie Steinfurt GmbH  
Hollich 79  
48565 Steinfurt  
T: +49 (0)2551 9195540  
F: +49 (0)2551 9195544  
info@n-e-st.de  
[www.N-E-ST.de](http://www.N-E-ST.de)



## N-E-ST-Box

Fernsteuerbarkeit für Energieanlagen  
im Sinne des EEG 2014

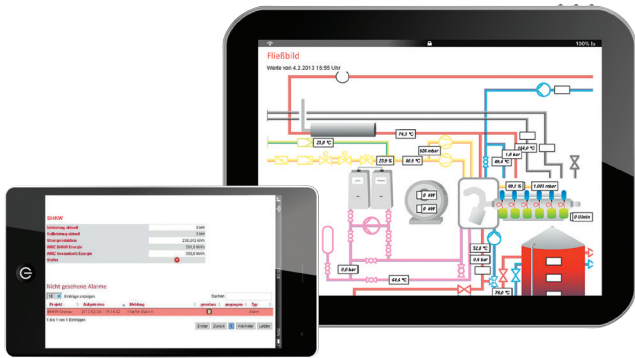
[www.N-E-ST.de](http://www.N-E-ST.de)



## Steuern, Visualisieren, Melden

N-E-ST bietet innovative und visuell ausgestaltete Lösungen zur Steuerung von Energieanlagen.

- Visuell intuitiv gestaltete Steuerungsmodulare
- Zugriff über Touchpanel, Intranet oder Web
- Alarmierungsketten für verschiedene Mitarbeiter
- Rollenstruktur mit unterschiedlichen Rechten, Einbindung Dritter (Wartungsunternehmen etc.) möglich
- Darstellung und Auswertung der gesammelten Daten, Erstellung regelmäßiger Berichte
- Hardware-/Softwarelösung: Lieferung und Montage der erforderlichen Technik inkl. Messtechnik



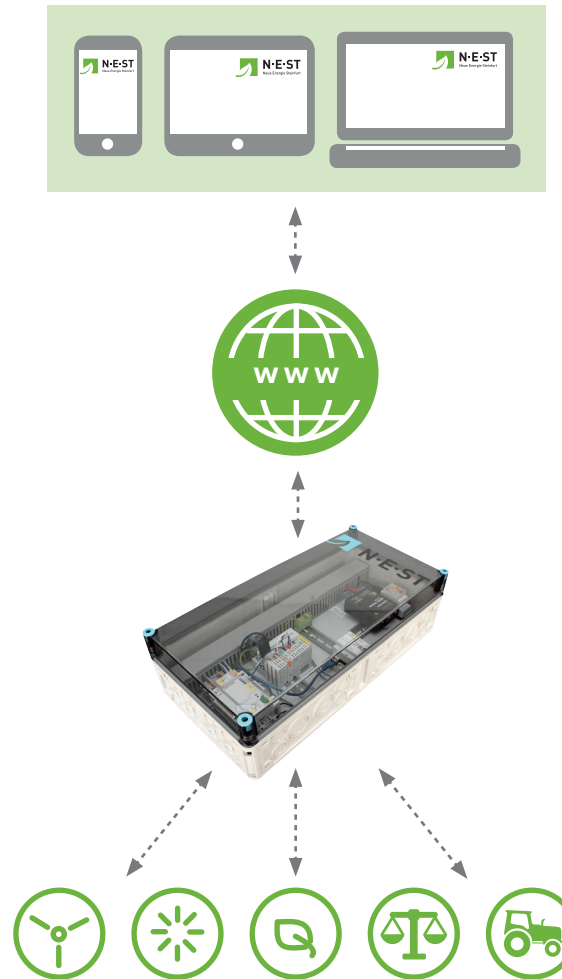
## Autarke Steuerung

Eine Visualisierung und Steuerung direkt an der Anlage wird über einen Touchscreen oder ein anderes Endgerät gewährleistet.

## Online-Steuerung

Die Online-Visualisierung und -Steuerung ist über jeden Internetbrowser erreichbar und so von jedem internetfähigen Gerät zu bedienen. Hohe Verschlüsselungsstandards gewährleisten eine sichere Verbindung.

## Anwendungsbeispiele für die N-E-ST-Box



## Bereits umgesetzte Projekte:

- Steuerung / Visualisierung von Biogasanlagen
- GPS-basiertes Logistiksystem, Waagen-Steuerung
- Steuerung von Heizzentralen
- PV-Anlagen-Überwachung

## Die N-E-ST-Box

N-E-ST bietet die Rundum-Lösung zur Anbindung Ihrer EEG-Anlage an das virtuelle Kraftwerk Ihres Stromdirektvermarkters – von der Programmierung bis zur Montage.

- Flexibles System mit Schnittstellen, wie z.B. Profibus, Mod-Bus, Analogsignale, Can-Bus etc.
- Anforderungen aller Übertragungsnetzbetreiber an Sicherheit und Kommunikationsgeschwindigkeit werden erfüllt
- Fernwartungszugang zur einfachen Anpassung der Steuerung bei Anlagenerweiterungen oder Störungen
- Schnittstellen zu namhaften virtuellen Kraftwerken, Integration anderer bereits vorhandener Kraftwerke
- Umsetzung des VHP-Ready-Standards
- Umsetzung des Protokolls IEC 60870-5-104

